

ИНФОРМАЦИОННЫЙ БЮЛЛЕТЕНЬ
ЗА 1 КВАРТАЛ 2017 ГОДА



СОДЕРЖАНИЕ

1. Общие сведения о компании	3
2. Структура компании	4
3. Ключевые корпоративные события за 3 месяца 2017 года	5
4. Компания на фондовом рынке и структура акционерного капитала	6
5. Основные финансово-экономические показатели	7
6. Передача и распределение электроэнергии	8
7. Технологическое присоединение	9
8. Инвестиционная деятельность	10
9. Структура персонала	11
Контактная информация	12

ОБЩИЕ СВЕДЕНИЯ О КОМПАНИИ

ПАО «МРСК Северного Кавказа»

- Естественная монополия, с долей рынка в части услуг по передаче электроэнергии от 50%, тарифы на услуги которой устанавливаются регулирующими органами
- Обеспечивает передачу электроэнергии по распределительным сетям напряжением от 110 до 0,4 кВ
- Обеспечивает технологическое присоединение потребителей к сетевой инфраструктуре на территории 7 субъектов РФ в рамках 6 филиалов и 1 дочернего общества

Основные характеристики

	Ед. изм.	3 мес. 2017 года
Установленная мощность	ГВА	12,2
Протяженность сети	тыс. км	76,4
Количество подстанций	тыс.	17,7
Среднесписочная численность персонала	тыс. чел.	8,4
Уставный капитал	млн руб.	154,6

Территория функционирования – Северо-Кавказский федеральный округ (7 субъектов РФ)



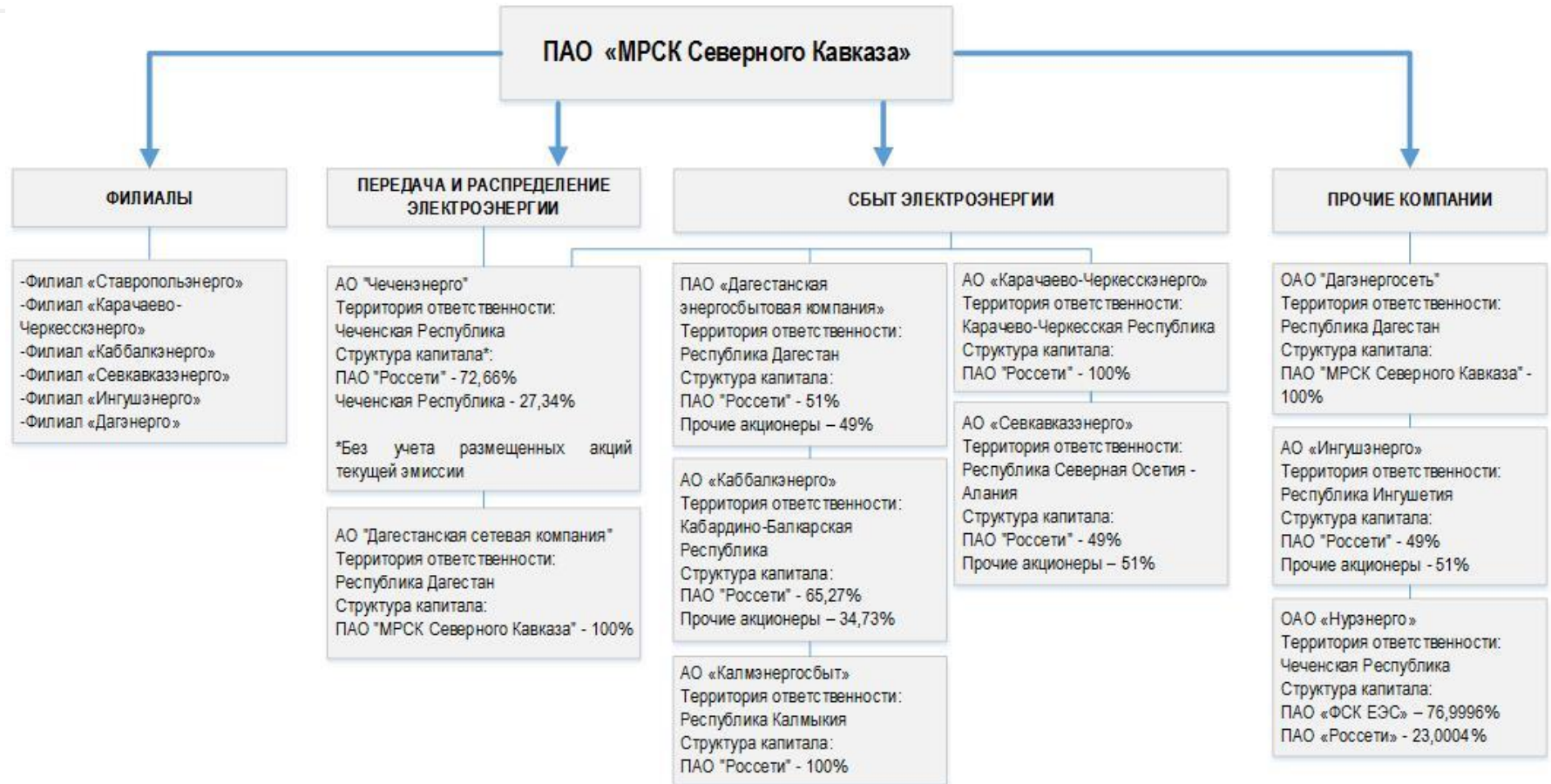
Территория обслуживания

170 тыс. кв. км (1% площади России)

Население на обслуживаемой территории

9,8 млн чел (6% населения России)

СТРУКТУРА КОМПАНИИ



Все компании находятся под управлением ПАО «МРСК Северного Кавказа»

КЛЮЧЕВЫЕ КОРПОРАТИВНЫЕ СОБЫТИЯ ЗА 3 МЕС. 2017 ГОДА

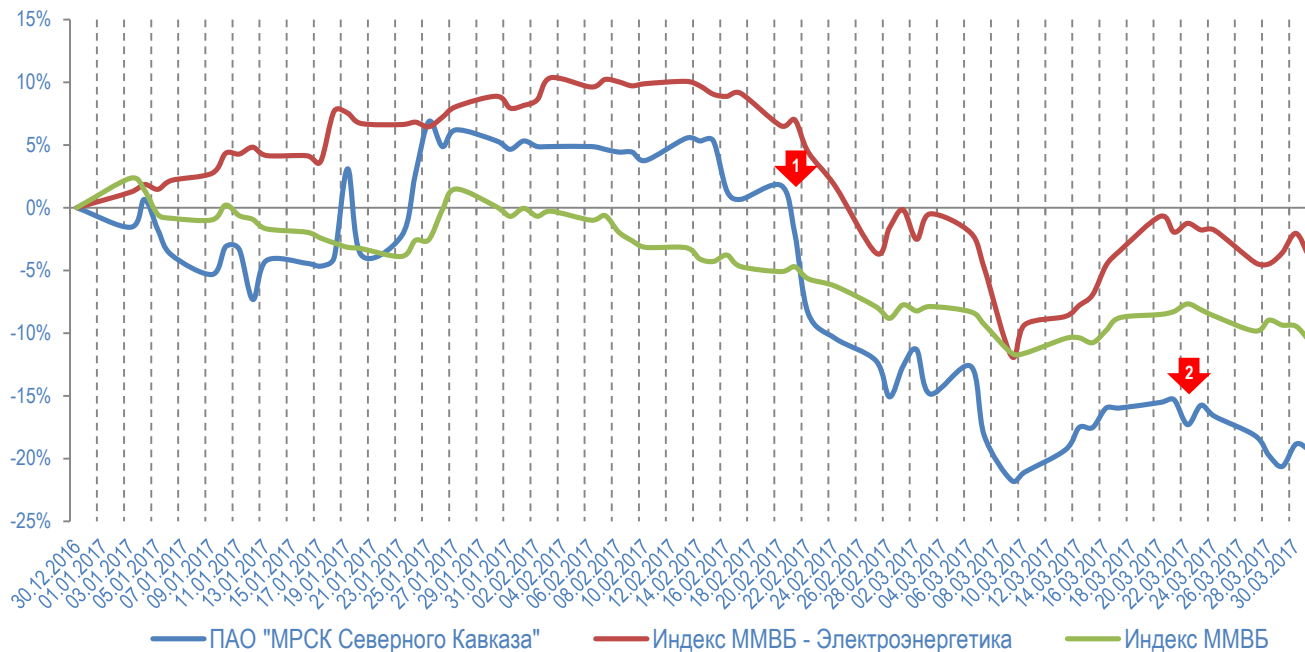
- 21 февраля - опубликована бухгалтерская отчётность по РСБУ за 2016 год
- 20 марта - опубликована консолидированная финансовая отчетность по МСФО за 2016 год

КОМПАНИЯ НА ФОНДОВОМ РЫНКЕ И СТРУКТУРА АКЦИОНЕРНОГО КАПИТАЛА

Ключевые показатели

Уставный капитал, руб.	154 562 275
Количество размещенных акций, шт.	154 562 275
Номинальная стоимость 1 акции, руб.	1
Рыночная цена 1 акции (на 31.03.2017), руб.	18,2
Рыночная капитализация (на 31.03.2017), млн руб.	2 813
Free-float, %	6,15
Среднедневной объем сделок (за 3 месяца 2017 года), руб.	1 143 949
Включение в базу расчета фондовых индексов	Индекс акций компаний с регулируемой деятельностью
Тикер (Московская биржа)	MRKK
Площадка	Московская биржа
Котировальный список	3

Динамика капитализации ПАО «МРСК Северного Кавказа», Индекса ММВБ-Электроэнергетика и Индекса ММВБ в I квартале 2017 года



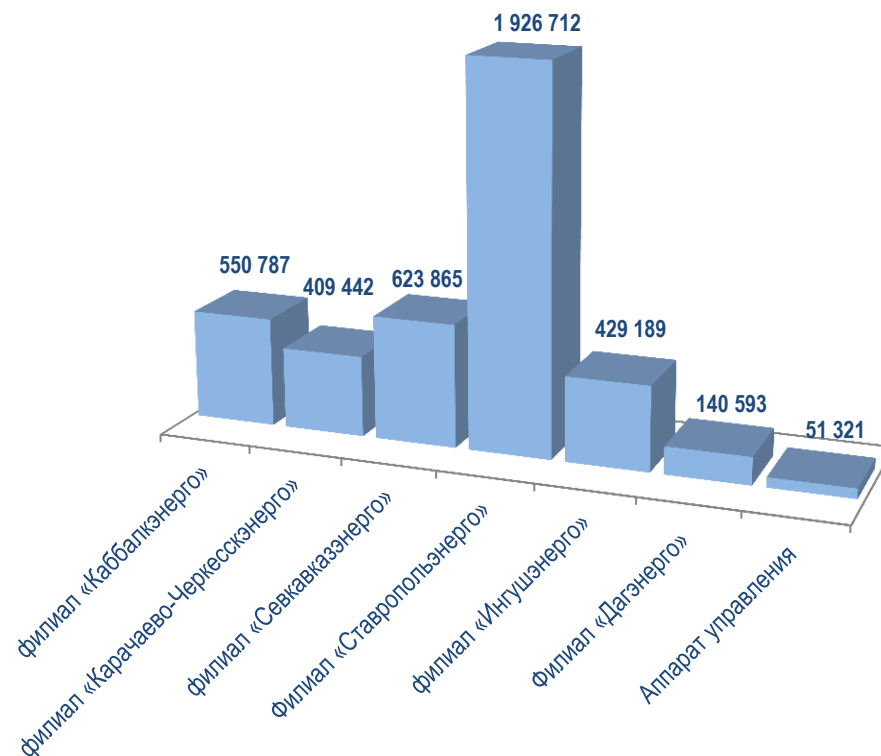
1 21 февраля - опубликована бухгалтерская отчетность по РСБУ за 2016 год

2 20 марта - опубликована консолидированная финансовая отчетность по МСФО за 2016 год

ОСНОВНЫЕ ФИНАНСОВО-ЭКОНОМИЧЕСКИЕ ПОКАЗАТЕЛИ

Наименование показателя	3 мес. 2017 года (факт), тыс. руб.	3 мес. 2016 года (факт), тыс. руб.	Изменение, % (показатели 2017 года в сравнении с показателем ми 2016 года)	План 2017 года, тыс. руб.
Выручка, в том числе:	4 131 909	3 923 435	5,3%	15 609 978
- от услуг по передаче и распределению электроэнергии	3 720 952	3 545 590	4,9%	13 951 973
- от услуг по технологическому присоединению	2 527	5 932	-57,4%	88 066
- прочая	408 431	371 913	9,8%	1 569 938
Себестоимость	3 856 128	-3 696 585	-204,3%	14 841 782
ЕБИТДА	451 561	480 482	-6,0%	685 974

Выручка за 3 мес. 2017 года, тыс. руб.



Итого: 4 131 321 ТЫС. РУБ

ПЕРЕДАЧА И РАСПРЕДЕЛЕНИЕ ЭЛЕКТРОЭНЕРГИИ

Показатели баланса электроэнергии за 3 мес. 2017 года

Наименование филиала	Отпуск в сеть, млн кВт*ч	Отпуск из сети потребителям и смежным территориальным сетевым организациям, млн кВт*ч	Потери		План отпуска из сети 2017 года, млн кВт*ч
			млн кВт*ч	%	
Филиал «Каббалкэнерго»	428,02	354,69	73,32	17,13%	1 285,83
Филиал «Карачаево-Черкесскэнерго»	334,58	272,44	62,14	18,57%	985,10
Филиал «Севкавказэнерго»	452,17	344,19	107,98	23,88%	1 577,20
Филиал «Ставропольэнерго»	1 966,60	1 726,76	239,84	12,20%	6 447,89
Филиал «Ингушэнерго»	68,72	43,74	24,98	36,35%	485,34
Итого:	3 250,08	2 741,82	508,26	15,64%	10 781,36

Фактические показатели за 3 мес. 2017 года

Уровень напряжения	Отпуск в сеть, млн кВт*ч	Отпуск из сети, млн кВт*ч	Потери	
			млн кВт*ч	%
ВН	3 145,03	1 583,51	143,25	4,55%
СН I	731,53	207,74	32,34	4,42%
СН II	1 283,25	350,83	145,26	11,32%
НН	787,15	599,74	187,41	23,81%
Итого:	3 250,08	2 741,82	508,26	15,64%

ТЕХНОЛОГИЧЕСКОЕ ПРИСОЕДИНЕНИЕ

Количество исполненных присоединений к электросетям ПАО «МРСК Северного Кавказа»

Наименование филиала	Количество исполненных присоединений, шт.		Объем присоединенной мощности, МВт		Объем выручки, млн руб.		План объема присоединенной мощности 2017 года, кВт
	3 мес. 2016	3 мес. 2017	3 мес. 2016	3 мес. 2017	3 мес. 2016	3 мес. 2017	План на 2017 год
Филиал «Каббалкэнерго»	241	314	6,50	6,65	0,65	0,68	34 217,90
Филиал «Карачаево-Черкесскэнерго»	264	196	2,49	2,25	0,26	0,16	8 797,00
Филиал «Севкавказэнерго»	181	279	9,88	3,56	0,36	0,45	49 843,68
Филиал «Ставропольэнерго»	504	674	12,38	19,31	4,57	0,93	110 673,50
Филиал «Ингушэнерго»	75	228	1,82	3,38	0,09	0,297	16 225,00
Филиал «Дагэнерго»	0	0	0	0	0	0	0
Итого:	1 265	1 691	33,07	35,15	5,931	2,53	219 757,08

Крупные потребители, присоединённые на 31.03.2017

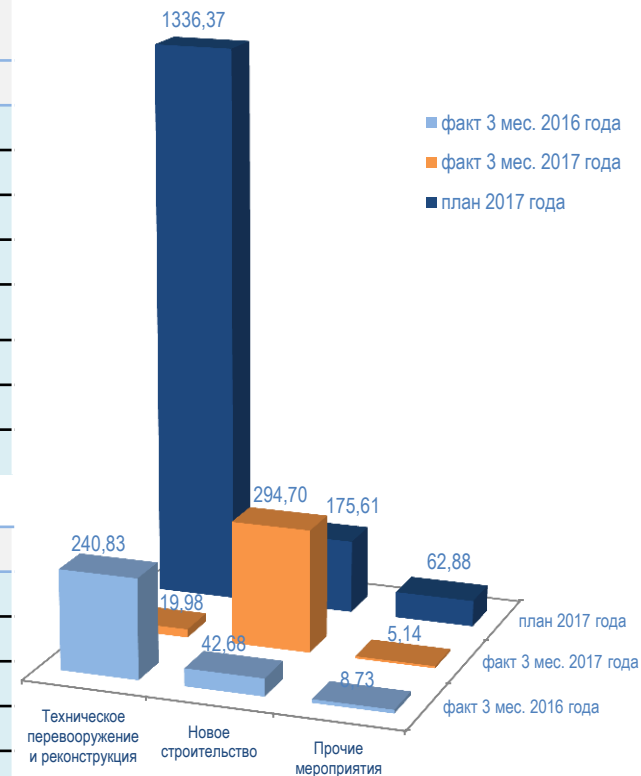
Наименование заявителя	Мощность, кВт	Сумма по договору, млн руб. (без НДС)
ООО «Ставропольская сетевая компания»	3900	0,05
ОАО «Пятигорские электрические сети»	5000	0,07
ООО «Лучстрой»	3000	0,08
Филиал ПАО «РусГидро» - «Кабардино-Балкарский филиал» Баксанская ГЭС	2000	0,01

ИНВЕСТИЦИОННАЯ ДЕЯТЕЛЬНОСТЬ

Основные параметры инвестиционной программы

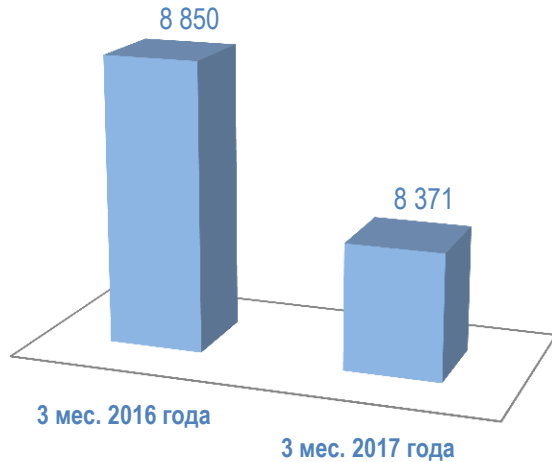
Наименование	Освоение	Ввод основных фондов	Финансирование	Ввод мощности		Прирост мощности		План освоения 2017 / 2016 года, млн руб. без НДС
	млн руб. без НДС	млн руб.	млн руб. с НДС	МВА	км	МВА	км	млн руб. без НДС
3 мес. 2017 года								
Филиал «Каббалкэнерго»	0,69	80,45	28,84	0	0	0	0	67,68
Филиал «Карачаево-Черкесскэнерго»	11,02	0,89	12,83	0	0	0	0	203,93
Филиал «Севкавказэнерго»	295,08	1,03	312,07	0	0	0	0	33,81
Филиал «Ставропольэнерго»	7,13	7,23	64,30	2,88	4,51	2,84	3,91	180,75
Филиал «Ингушэнерго»	0	0	8,73	0	0	0	0	326,82
Филиал «Дагэнерго»	5,89	0	23,52	0	0	0	0	749,03
Аппарат управления	0	0	61,60	0	0	0	0	12,85
Итого:	319,81	89,60	511,88	2,88	4,51	2,84	3,91	1 574,86
3 мес. 2016 года								
Филиал «Каббалкэнерго»	3,06	0,00	16,38	0	0	0	0	2,94
Филиал «Карачаево-Черкесскэнерго»	4,01	2,68	14,52	0	0,49	0	0	37,20
Филиал «Севкавказэнерго»	7,22	2,56	17,31	0	1,53	0	0,23	225,13
Филиал «Ставропольэнерго»	95,40	11,60	125,25	15,52	4,98	8,54	4,98	175,60
Филиал «Ингушэнерго»	6,49	1,79	1,18	0	0	0	0	8,52
Филиал «Дагэнерго»	0	0	98,61	0	0	0	0	241,18
Аппарат управления	176,07	549,67	51,24	0	0	0	0	231,07
Итого:	292,24	568,30	324,48	15,52	7,01	8,54	5,21	921,64

Капитальные вложения ПАО «МРСК Северного Кавказа», млн руб.



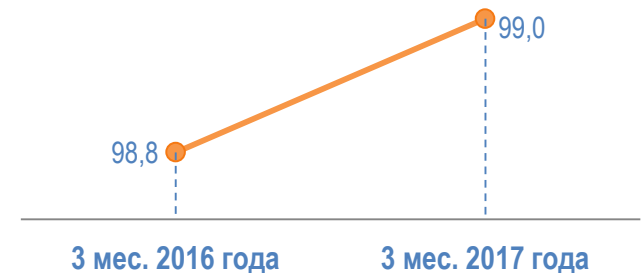
СТРУКТУРА ПЕРСОНАЛА

Среднесписочная численность персонала ПАО «МРСК Северного Кавказа», чел.

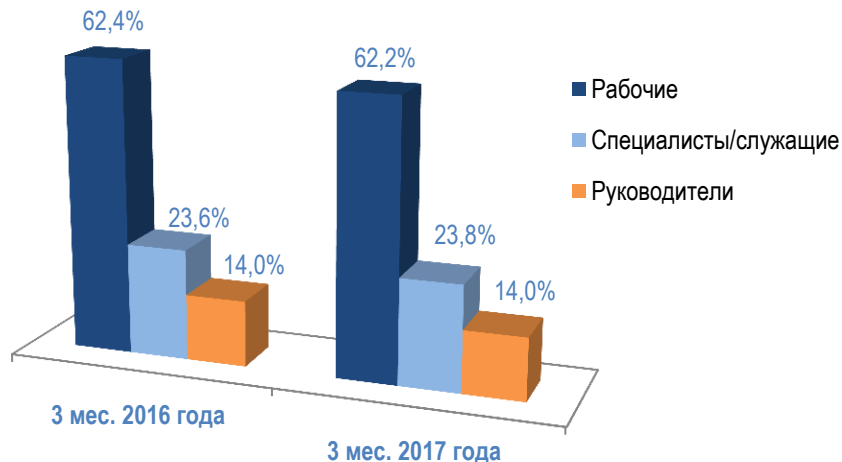


- Снижение численности в 1 квартале 2017 года в сравнении с аналогичным периодом 2016 года обусловлено расторжением договора аренды электросетевого имущества со Ставропольскими и Ессентукскими городскими сетями в филиале «Ставропольэнерго» и высвобождением персонала.

Уровень обеспеченности персоналом ПАО «МРСК Северного Кавказа»



Динамика структуры персонала ПАО «МРСК Северного Кавказа»



- Основу кадрового потенциала составляют рабочие. Их доля в общей численности персонала равна 62,2%

КОНТАКТНАЯ ИНФОРМАЦИЯ

Вопросы и комментарии относительно информации, содержащейся в настоящем бюллетене, просим направлять в IR-службу ПАО «МРСК Северного Кавказа»

Алексей Рубачев

тел: +7 (8793) 40-18-37

e-mail: rubachev-av@mrsk-sk.ru